

# Leier

## ŐSZI TERMÉKKÍNÁLAT

## 2018



DÍSZBURKOLATOK

KÉMÉNYRENDSZEREK

BETONCSEREPEK

CSISZOLT KERÁMIA  
FALAZÓRENDSZEREK

DURISOL

Az őszi termékínálat érvényes 2018. augusztus 29-től visszavonásig.

 **Kaiserstein**

# Készüljünk fel együtt a hűvösebb időkre!

## Hasznos tippek a díszburkolatok karbantartásához a Leiertől

Íme a Leier tippjei az élhető, egészséges kertért és lakókörnyezetért:

### CSAK ÓVATOSAN MOZGASSUK TÁRGYAINKAT!

Ha súlyos fémtárgyakat (például asztalokat, székeket vagy kéziszerszámokat mozgatunk), könnyen sérülést okozhatunk a kerti burkolaton, amely nem csak annak esztétikai-, hanem élettartamát is csökkentheti. Ezért bármilyen anyagmozgatás esetén gumikerekes eszközök használata javasolt, így elkerülve a későbbi kellemetlenségeket, amelyek akár komoly többletköltségekkel is járhatnak.

### A BURKOLATOK KARBANTARTÁSA

Intenzíven terhelt burkolat esetén a felhasznált ágyazó réteg hajlamos arra, hogy a fugákból dinamikus terhelésre leürülő fugahomokot elnyelje. Ez a folyamat az ágyazó réteg hézagainak feltöltődéséig tart. Fenti problémák a burkolat folyamatos után-gondozásával (besöprés) kivédhetőek. A burkolatok fugázó anyagainak összeállásával ez a jelenség megszűnik, de jellemzően a burkolat 2-3 éves koráig rendszeres gondozást igényel.

### ÍGY TISZTÍTSUK A BURKOLATOT

A szennyezett burkolatot nagy teljesítményű takarítógépek segítségével könnyedén és gyorsan lehet tisztítani úgy, hogy a burkolatokról a szennyeződések tökéletesen eltávolíthatóak, s így az eredetihez közeli állapot visszaállítható. Házilag

tisztításnál rendszerint magas nyomású mosóberendezést használunk, ügyelve arra, hogy lapos sugárra állított szórófejjel, a burkolattal 45 fokos szöget bezárva, kb. 50 cm magasságból, valamint legfeljebb 150 bar nyomással távolítsuk el a szennyeződések. Ezeket a kritériumokat a 120–150 bar üzemi nyomásteljesítményű hobbi- és közepkategóriás mosóberendezésekkel teljesíthetjük. A piacon számos tisztítószer is kapható, melyek az erősen szennyezett beton burkolatok felületeinek tisztítására alkalmasak. Fontos megjegyezni, hogy a beton savra érzékeny, ezért csak lúgos kémhatású szerek alkalmazása javasolt!

### AZ IMPREGNÁLÁS IS FONTOS!

Burkolataink nagytisztítása után javasolt a természetes kövek vagy betontermékek felületét impregnálására alkalmas szerekkel kezelni. Ez a kezelés megelőzi a könnyű és közepes szennyeződések felszívódását a burkolókőbe, erős szennyeződések esetén megkönnyíti azok el-

távolítását. A szennyeződés megelőzése mellett az impregnálószer színméllyítő hatásuknak köszönhetően felújítják, felfrissítik a kezelt burkolatok színeit is. A gyárilag is impregnált burkolókőveket két évente ajánlatos újra kezelni.

### GONDOLKODJUNK ELŐRE A NÖVÉNYEK ÜLTETÉSÉNÉL

A térkővel vagy lappal burkolt felületek mellé a növényzet pótlásakor vagy telepítésekor gondoljunk arra, hogy egyes növények virágai, termése, a növényről lecsorgó nedvek a burkolat felületére is kerülhetnek, melyeken huzamosabb időn át, bomlásuk közben szennyezve maradandó elszíneződéseket, foltosodást okozhatnak. Ezért a közvetlenül a burkolat mellé telepítendő növényeket úgy válasszuk ki, hogy az együttélés ilyen jellegű, kellemetlen hatásait elkerülhessük.

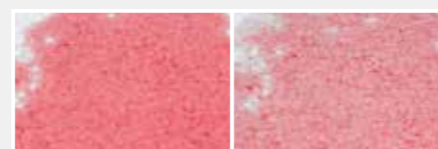
Ne feledjük, hogy burkolataink ápolása, folyamatos karbantartása nem csak a lakáson belül fontos. Az igényes lakókörnyezetnek kültéri burkolataink is részei, melyek igénylik a folyamatos törődést.

#### VÖRÖSBOR



KAISER-clean-nel kezelt felület

KAISER-clean-nel kezelt felület tisztítás után



kezeletlen felület

kezeletlen felület tisztítás után

#### OLAJOS SZENNYEZŐDÉS



KAISER-clean-nel kezelt felület

KAISER-clean-nel kezelt felület tisztítás után



kezeletlen felület

kezeletlen felület tisztítás után

# Leier Kaiserstein térkő és lapburkolatok védelme, ápolása és tisztítása

**Leier Kaiserstein lapburkolataink jelentős részét már gyárilag Kaiserclean szennyeződésmérséklő hatású felületkezeléssel kínáljuk. Ez a kezelés segítheti a mindennapi használat során a burkolatot érő, esztétikailag erősen kifogásolható szennyezőhatások okozta elváltozások elleni védelmet, de nem mentesíti a burkolat használatát felelősségtől. Az alábbiakban kitérünk a burkolatot ért néhány szennyeződés eltávolítására, az egyes tisztítószerek használatára. Egyes esetekben a nagy koncentrációban alkalmazott, oldószert tartalmazó tisztítószerek, valamint hosszú hatású felületkárosító hatásúak lehetnek. Ezért azt javasoljuk, hogy a tisztítást először kisebb koncentrációban alkalmazott szerrel, vagy egy nem feltűnő területen próbálja elvégezni.**

### ENYHE SZENNYEZŐDÉSEK

Az impregnálószerrel történő felületi kezelésnek köszönhetően a kezelt felületek a natúr felületeknél könnyebben kezelhetők. A Kaiserclean kezelésű, de általában az impregnált burkolatok enyhe szennyeződéstől történő tisztítása meleg vízzel, szükség esetén általános kereskedelmi forgalomban kapható natúr szappannal történő enyhe dörzsöléssel lehetséges. Folyamatos, intenzív használatnak kitett burkolatok esetében a felületimpregnálást 2 évente javasoljuk megismételni!

### ERŐS SZENNYEZŐDÉSEK

Tartósan megmaradó szerves anyagú szennyeződések tisztításához klórtartal-

mú kőtisztító szer alkalmazását javasoljuk. Ez az eljárás használható az év eleji általános fenntartási tisztítás alkalmával is! Tisztítás után célszerű a védelmet fokozó impregnálás elvégzése!



### OLAJ SZENNYEZŐDÉSEK

Ha ásványolaj származékok érik a burkolatot, akkor a foltosodás kockázatának csökkentésére egy törleronggyal a lehető legrövidebb időn belül itassa fel a foltot. A szennyeződések meleg vízzel és tenzidtartalmú, felületaktív tisztítószerekkel történő súrolással távolítható el. A felsúrolt felületet bő vízzel öblítse le. Szükség esetén a tisztítási folyamat ismétlődhet. Makacs szennyeződések esetén olaj- és zsíreltávolító szerekkel is kezelhető a burkolat, de ilyen szer alkalmazása után a felületet meleg vízzel és öblítőszerekkel ismételtlen tisztítsa meg! A tisztítást először egy nem feltűnő helyen javasoljuk elvégezni.

### ZSÍRFOLTOK

A burkolatra került friss zsír (vagy vaj) foltokat papírtörölővel itassa fel vagy a nagyobb szilárd maradványokat óvatosan kaparja fel. A magmaradt foltot meleg vízzel és felületaktív mosószerrel végzett súrolással lehet eltávolítani. A mosószeres tisztítás után a felületet bő vízzel kell leöblíteni, majd szükség esetén a folyamat ismétlése

vezet a tiszta burkolat eléréséhez. A különösen makacs foltok eltávolítása klórtartalmú tisztítószerekkel vagy olajszennyeződést tisztítószerekkel történő kezeléssel lehet eredményes. Oldószereket tartalmazó szerek megsérthetik, elszínezhetik a burkolat felületét, ezért először kisebb felületen végzett próbatisztítást javasolunk!



### MUSTÁR ÉS KETCHUPFOLTOK

Még folyós állapotú maradványokat a szennyeződés kockázatának csökkentésére egy törleronggyal a lehető legrövidebb időn belül távolítsa el. Enyhe, friss szennyezés esetén már szórvány használata is segíthet a tisztításban. A már beszáradt szennyeződések meleg vízzel és tenzidtartalmú, felületaktív tisztítószerekkel oldhatja fel, majd a felületet meleg vízzel kifelje át és bő vízzel öblítse le. Szükség esetén a tisztítási folyamat ismétlődhet. Makacs szennyeződések esetén klórtartalmú tisztítószerekkel is kezelhető a burkolat, de ilyen eljárás alkalmazása után a felületet meleg vízzel és öblítőszerekkel ismételtlen tisztítsa meg! A tisztítást először egy nem feltűnő helyen javasoljuk elvégezni!

## RAGADÓS ITALOK OKOZTA FOLTOK

Ha ragadós italok, üdítőitalok érik a burkolatot, akkor a foltosodás kockázatának csökkentésére egy törleronggyal a lehető legrövidebb időn belül itassa fel a foltot. Enyhe, friss szennyezés esetén tisztítószerként használhatunk szódatvizet is. Makacsabb szennyeződések meleg vízzel és klórtartalmú, felületaktív tisztítószerrel történő súrolással távolíthat el. A tisztítószerek megváltoztathatják a burkolat felületi megjelenését, ezért először egy nem feltűnő helyen javasoljuk a próbatisztítást! Kóllal történő szennyezéseket nem szabad savtartalmú szerekkel, pl. cementfátyol eltávolítóval tisztítani!



## KÁVÉ- VAGY TEAMARADVÁNYOK

Még nedves állapotú tea- vagy kávéfoltokat a szennyeződés kockázatának csökkentésére egy törleronggyal a lehető legrövidebb időn belül itassa fel. Enyhe, friss szennyezés esetén már szódatvíz használata is segíthet a tisztításban. Erősebb szennyeződések meleg vízzel és tenzidtartalmú, felületaktív tisztítószerrel történő keféléssel távolíthat el. Szükség esetén a tisztítási folyamat ismételhető. Makacs szennyeződések esetén klórtartalmú tisztítószerekkel is kezelhető a burkolat, de ilyen eljárás alkalmazása után a felületet meleg vízzel és öblítőszerrel ismételten tisztítsa meg! A tisztítást először egy nem feltűnő helyen javasoljuk elvégezni! Cucortartalmú itallal történő szennyezéseket nem szabad savtartalmú szerekkel, pl. cementfátyol eltávolítóval tisztítani!



## VÖRÖSBOR

Még nedves állapotú vörösborfoltokat a szennyeződés kockázatának csökkentésére egy törleronggyal a lehető legrövidebb időn belül itassa fel. A már beszáradt szennyeződések meleg vízzel és tenzidtartalmú, felületaktív tisztítószerrel oldhatja fel, majd a felületet meleg vízzel és öblítőszerrel (semleges szappannal) kefélje át. Ezt követően a felületet bő vízzel öblítse le. Szükség esetén a tisztítási folyamat ismételhető. Makacs szennyeződések esetén klórtartalmú tisztítószerekkel is kezelhető a burkolat, de ilyen eljárás alkalmazása után a felületet meleg vízzel és öblítőszerrel ismételten tisztítsa meg! A tisztítást először egy nem feltűnő helyen javasoljuk elvégezni!



## GYÜMÖLCSFOLTOK

Enyhe és friss, gyümölcsfoltok okozta szennyeződések eltávolítására tett kísérlet már szódatvíz használatával is eredményre vezethet. A már beállt szennyeződések meleg vízzel és tenzidtartalmú, felületaktív tisztítószerrel oldhatja fel, majd a felületet meleg vízzel kefélje át és bő vízzel öblítse le. Makacs szennyeződések esetén klórtartalmú tisztítószerekkel is kezelhető a burkolat, de ilyen eljárás alkalmazása után a felületet meleg vízzel és öblítőszerrel ismételten tisztítsa meg! A tisztítást

először egy nem feltűnő helyen javasoljuk elvégezni! A gyümölcsök természetes cukrot tartalmaznak, ezért az általuk okozott szennyeződések nem szabad savtartalmú szerekkel, pl. cementfátyol eltávolítóval tisztítani!

## NÖVÉNYEK LEVELEI ÁLTAL OKOZOTT SZENNYEZŐDÉSEK

A különösen makacs foltok eltávolítása klórtartalmú tisztítószerrel történő kezeléssel lehet eredményes. A burkolatra felvitt tisztítószert hosszabb ideig hagyja hatni, majd bő vízzel öblítse le a felületet. A kívánt hatása elérése érdekében a tisztítás folyamata ismételhető. A tisztítószerek megváltoztathatják a burkolat felületi megjelenését, ezért először egy nem feltűnő helyen javasoljuk a próbatisztítást!

## ALGA- ÉS MOHAFOLTOK

A burkolat alga- és/vagy mohafoltjait klórtartalmú tisztítószerekkel kezelje. A tisztítószert elegendő ideig hagyja a burkolaton, hogy kifejthesse a hatását. Makacs szennyeződés esetén az eljárás hosszabb hatásidejét biztosítva megismételhető. Extrem erős szennyeződés esetén javasoljuk csak moha- és algaeltávolító szerek alkalmazását. Amennyiben szükséges, ez a kezelés is megismételhető klórtartalmú tisztítószer használatával. Tisztítást után a felületet bő vízzel öblítse le. A tisztítást először egy nem feltűnő helyen javasoljuk elvégezni!

## RÁGÓGUMI ELTÁVOLÍTÁSA

A letapadt rágógumi maradványait először egy késsel óvatosan távolítsa el a felületről. A még ragadós rágógumit először óvatosan húzza le a felületről, vagy jégspRAY segítségével fagyassza le a burkolaton. A fagyasztás után a rágógumi elveszti rugalmasságát, és egy spatula segítségével eltávolítható a felületről. Amennyiben szükséges, a fennmaradó szennyeződést eltávolítására klórtartalmú tisztítószert alkalmazhat.



jáspis satírozott

## ROLLO TÉRKŐ

Leier  Kaiserstein



akár

**4.050 Ft/m<sup>2</sup>**

SZÉLESSÉG x HOSSZUSÁG 30x20 cm • VASTAGSÁG 6 cm



Leier  Kaiserstein

## FORUM TÉRKŐ

akár  
**6.040 Ft/m<sup>2</sup>**

SZÉLESSÉG × HOSSZUSÁG 60×20 cm, 40×20 cm • VASTAGSÁG 8 cm



ezüstszürke



középszürke



carbonszürke



szürke



mogyoró



fahéj

Leier  Kaiserstein

## MERCATO TÉRKŐ

akár  
**5.940 Ft/m<sup>2</sup>**

SZÉLESSÉG × HOSSZUSÁG 20×10 cm, 20×20 cm, 30×20 cm (mogyoró és fahéj) • VASTAGSÁG 6 cm

Leier  Kaiserstein

## CORTE TÉRKŐ

akár  
**5.480 Ft/m<sup>2</sup>**

SZÉLESSÉG × HOSSZUSÁG 20×10 cm, 20×20 cm és 30×20 cm vegyesen • VASTAGSÁG 6 cm



Opera



Operett



Menuett



kagylóhéj natúr

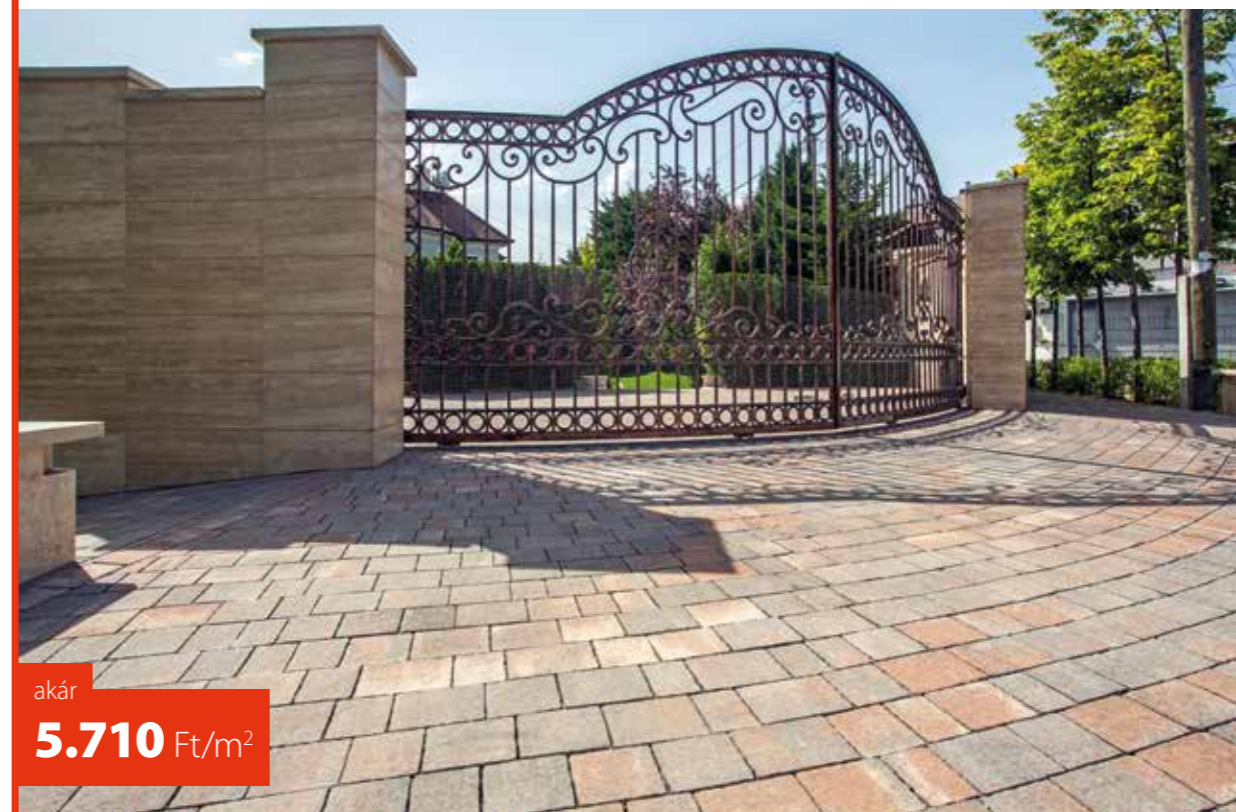


fűstantracit natúr



gesztenye natúr

## CASTRUM NATÚR TÉRKŐ

Leier  Kaisersteinakár  
**5.710 Ft/m<sup>2</sup>**

SZÉLESSÉG × HOSSZUSÁG 7 hossz méret vegyesen • KÖSZÉLESSÉG 14 cm • VASTAGSÁG 5 cm

## TAVERNA TÉRKŐ



akár  
**3.820 Ft/m<sup>2</sup>**



SZÉLESSÉG × HOSSZUSÁG 20×10 cm, 20×20 cm, 30×20 cm vegyesen • VASTAGSÁG 6 cm

TAVERNA 6 cm térkő szürke ..... **3.820 Ft/m<sup>2</sup>**  
 TAVERNA 6 cm térkő fahéj, carbon ..... **4.520 Ft/m<sup>2</sup>**  
 TAVERNA 6 cm térkő mogoró, kagylóhéj,  
 gesztenye, szalmasárga, fűstantracit, macchiato ..... **4.890 Ft/m<sup>2</sup>**

## TAVERNA GIGANT TÉRKŐ



akár  
**4.120 Ft/m<sup>2</sup>**



SZÉLESSÉG × HOSSZUSÁG 50×33,3 cm, 33,3×33,3 cm, 33,3×16,7 cm • VASTAGSÁG 6 cm

TAVERNA GIGANT 6 cm térkő szürke ..... **4.120 Ft/m<sup>2</sup>**  
 TAVERNA GIGANT 6 cm térkő feketemárvány,  
 tejeskávé, beige-barna ..... **5.370 Ft/m<sup>2</sup>**

## TAVERNA térkő



szürke



carbon



fahéj



szalmasárga



fűstantracit



kagylóhéj



mogoró



gesztenye



macchiato

## TAVERNA GIGANT térkő



Szürke



Beige-barna



Feketemárvány



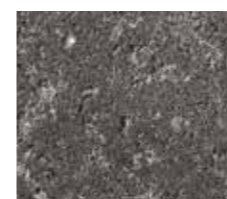
Tejeskávé



szürke



szürke



antracit



piros



őszilomb satirozott

## VERDE GYEPRÁCS



akár  
**3.420 Ft/m<sup>2</sup>**

SZÉLESSÉG × HOSSZUSÁG 60×40 cm • VASTAGSÁG 10 cm

## PIAZZA TÉRKŐ



akár  
**3.280 Ft/m<sup>2</sup>**



PIAZZA 6 cm térkő szürke (20×20, 30×20 cm) ..... **3.280 Ft/m<sup>2</sup>**  
 PIAZZA 6 cm térkő piros, antracit (20×20, 30×20 cm) ..... **3.560 Ft/m<sup>2</sup>**  
 PIAZZA 6 cm térkő őszilomb satirozott (20×10 cm) ..... **3.960 Ft/m<sup>2</sup>**

## GAIA LAP

TERASZOK | MEDENCESZEGÉLYEK | LÉPCSŐK | FALAZATOK FEDÉSE | KERTI UTAK | GYALOGBEJÁRÓK



akár  
**2.730 Ft/db**

SZÉLESSÉG × HOSSZÚSÁG 60×40 cm • VASTAGSÁG 3,8 cm

Fedezze fel a felületburkolás művészetét, fejezze ki egyéniségét! Kiváló minőségű felületek finom fényei, elegáns monokróm és krém színek, nagyobb méretű, de könnyen kezelhető lapméretekkel.

A klasszikusan elegáns GAIA burkolatok előkelővé varázsolják a legkisebb felületeket is!

A lapok mindegyikének van valamilyen különleges titka, mely csillogása. Elvárásol és magához köt. Ez a GAIA.

- SOFTLINE® vagy HARDLINE® -látszó oldalélek
- Csúszásmentes lapfelület
- Kültéri és beltéri használatra is alkalmas
- Finomszórt és polírozott felület
- Fugakeresztekkel egyszerűen beépíthető

## Egyéb termékek:

- Élkezel (látszó oldalélű) lapok
- Lábazati szegély elemek



marmor\*



homokkő\*



platinaszürke\*



homokbeige\*



zafirfekete\*



agyagpala brillant\*

- | Kézrel válogatott minőség
- | CE-minősítés
- | Fagyálló
- | Fagy és olvasztósóálló
- | Csúszásmentes
- | KAISER-Clean
- | Hidrofobizált termék
- | Finomszórt felület
- | Curling felület

\*gyárilag KaiserClean felületi impregnálással.

Az őszi termékkínálat érvényes: 2018. augusztus 29-től visszavonásig. A gyártó a termékeket a készlet, illetve a gyártási kapacitás erejéig tudja biztosítani. Nyomdatechnikai okok miatt a kiadványban a termékek itt ábrázolt színe a valódi színtől eltérhet. A nyomdai hibákért felelősséget nem vállalunk. Javasoljuk, hogy vásárlás előtt tekintse meg a kívánt terméket márkakereskedőinknél található mintafelületeken. A Leier őszi ajánlatában szereplő árak bruttó, ajánlott fogyasztói árak, melyek tájékoztató jellegűek, és a Leier üzemekben vagy kereskedőink telephelyén történő átadással értendők. A tényleges eladási árakról és a szállítási időről tájékozódjon az építőanyag kereskedéseknél.

## REGNUM CLASSIC LAPOK

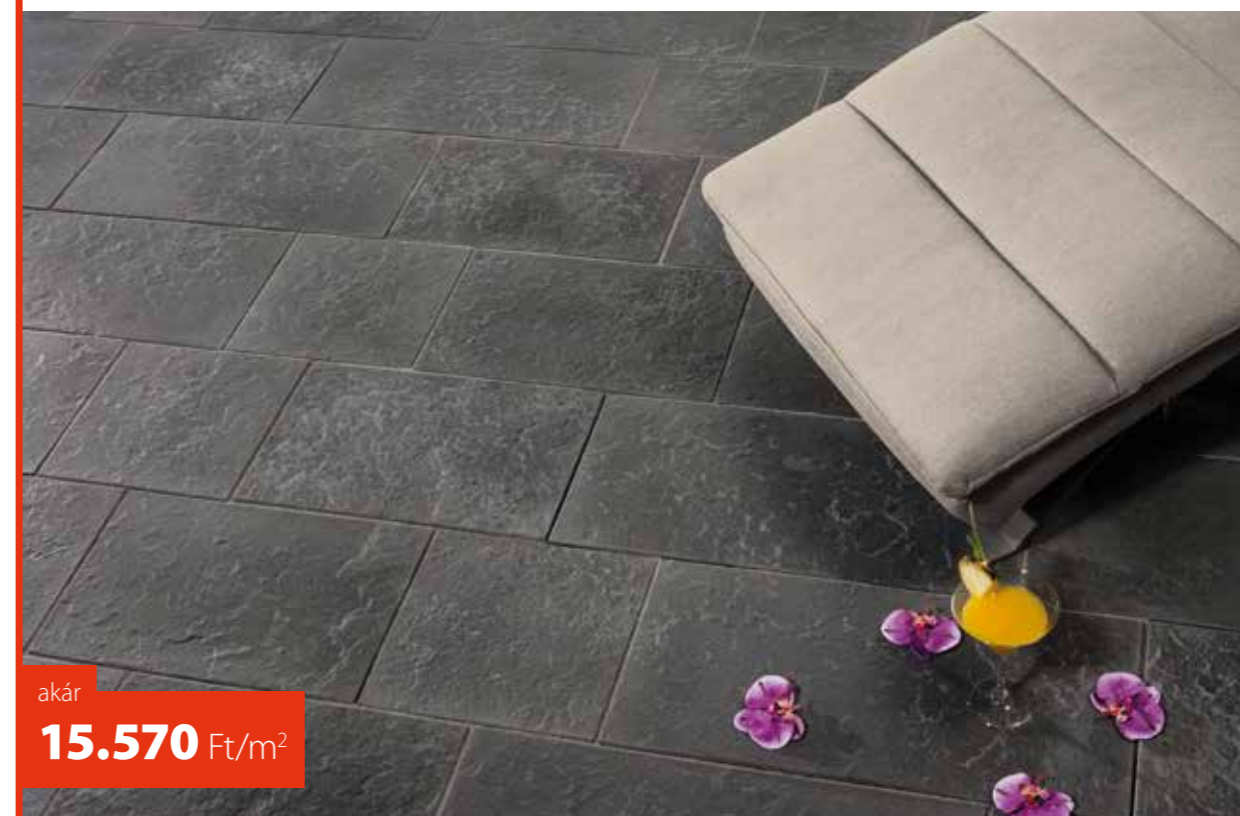


akár

**13.370 Ft/m<sup>2</sup>**

SZÉLESSÉG × HOSSZÚSÁG 60×30 cm, 45×30 cm, 30×30 cm • VASTAGSÁG 2,5 cm

## REGNUM ELEGANT LAPOK



akár

**15.570 Ft/m<sup>2</sup>**

SZÉLESSÉG × HOSSZÚSÁG 60×30 cm, 45×30 cm, 30×30 cm • VASTAGSÁG 2,5 cm

\*gyárilag KaiserClean felületi impregnálással.

Az őszi termékkínálat érvényes: 2018. augusztus 29-től visszavonásig. A gyártó a termékeket a készlet, illetve a gyártási kapacitás erejéig tudja biztosítani. Nyomdatechnikai okok miatt a kiadványban a termékek itt ábrázolt színe a valódi színtől eltérhet. A nyomdai hibákért felelősséget nem vállalunk. Javasoljuk, hogy vásárlás előtt tekintse meg a kívánt terméket márkakereskedőinknél található mintafelületeken. A Leier őszi ajánlatában szereplő árak bruttó, ajánlott fogyasztói árak, melyek tájékoztató jellegűek, és a Leier üzemekben vagy kereskedőink telephelyén történő átadással értendők. A tényleges eladási árakról és a szállítási időről tájékozódjon az építőanyag kereskedéseknél.

## REGNUM NATURO LAPOK



akár  
**15.450 Ft/m<sup>2</sup>**

SZÉLESSÉG x HOSSZUSÁG 60x40 cm, 40x40 cm • VASTAGSÁG 2,5 cm

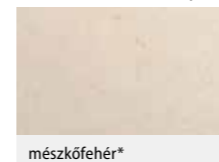
## KERTI ZUHANYTÁLCÁK



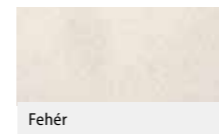
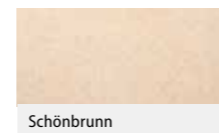
akár  
**92.580 Ft/db**

MÉRET Amália, Terézia 81x81x10 cm • Diana Ø81x10 cm

## REGNUM NATURO lapok



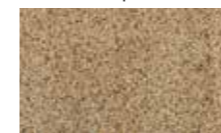
## KERTI zuhanytálcák



## EUROLINE lapok



## FACELIFT lap



## EUROLINE LAPOK



akár  
**850 Ft/db**

SZÉLESSÉG x HOSSZUSÁG 40x40 cm • VASTAGSÁG 3,8 cm

EUROLINE lapok Rome, London ..... **850 Ft/db**  
EUROLINE lapok Berlin, Praga ..... **910 Ft/db**  
EUROLINE lapok Paris, Stockholm ..... **940 Ft/db**

## FACELIFT LAP



akár  
**1.250 Ft/db**

SZÉLESSÉG x HOSSZUSÁG 40x60 cm • VASTAGSÁG 3,8 cm

\*gyárilag KaiserClean felületi impregnálással.

Leier

## CLASSIC-LINE FIFTY LAPOK



akár  
**405** Ft/db

SZÉLESSÉG × HOSSZUSÁG 50×25 cm • VASTAGSÁG 3,8 cm

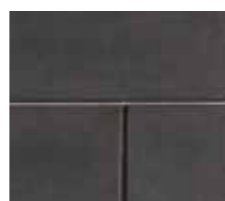
CLASSIC-Line fifty 3,8 cm lap középszürke ..... **405** Ft/db  
 CLASSIC-Line fifty 3,8 cm lap  
 ezüstszerű, carbonszerű ..... **485** Ft/db



ezüstszerű natúr



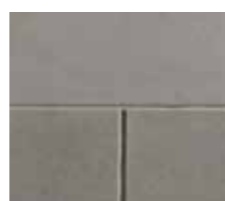
szürke



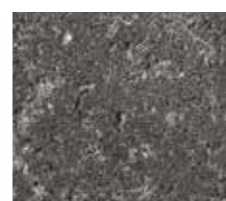
carbonszerű natúr



piros



középszürke natúr



antracit



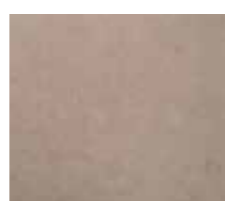
barna



gyöngykavicsos



mogyoró



szürke

Leier

## CLASSIC-LINE LAPOK



akár  
**545** Ft/db

SZÉLESSÉG × HOSSZUSÁG 40×40 cm, 50×50 cm • VASTAGSÁG 3,8 cm

CLASSIC-LINE járdalap szürke 40×40 ..... **545** Ft/db  
 CLASSIC-LINE járdalap szürke 50×50 ..... **845** Ft/db  
 CLASSIC-LINE mosott járdalap gyöngykavics 40×40 ..... **735** Ft/db  
 CLASSIC-LINE mosott járdalap gyöngykavics 50×50 ... **1.065** Ft/db

Leier

## KERTI SZEGÉLYKŐ



akár  
**600** Ft/db

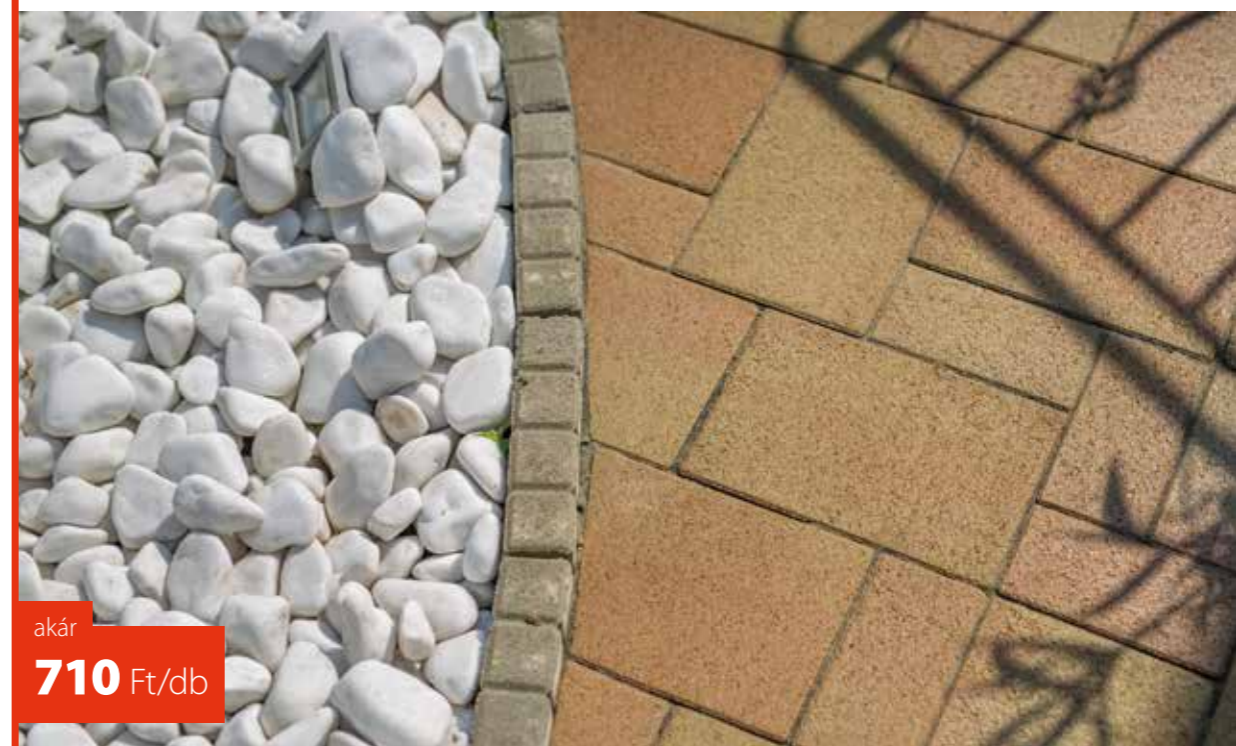
HOSSZUSÁG × SZÉLESSÉG 100×5 cm • MAGASSÁG 20, 25 cm



KERTI szegélykő 100×5×25 cm, szürke ..... **750** Ft/db  
 KERTI szegélykő 100×5×20 cm, szürke ..... **600** Ft/db  
 KERTI szegélykő 100×5×20 cm, színes ..... **770** Ft/db

## SORSZEGÉLYKŐ

Leier



akár  
**710** Ft/db

HOSSZUSÁG × SZÉLESSÉG 50×6 cm • MAGASSÁG 30 cm

SORSZEGÉLYKŐ 50×6×30 cm, szürke ..... **710** Ft/db  
 SORSZEGÉLYKŐ 50×6×30 cm, színes ..... **800** Ft/db



## KAISERSTEIN RÉZSŰKŐ



akár  
**1.210 Ft/db**

SZÉLESSÉG × HOSSZUSÁG 25×31 cm • MAGASSÁG 12,5 cm

## LUNA RÉZSŰKŐ



akár  
**860 Ft/db**

SZÉLESSÉG × HOSSZUSÁG × MAGASSÁG 40×50×30 cm (Quartz), 30×40×25 cm (Quartz midi)

LUNA QUARTZ rezsűkő, szürke	1.220 Ft/db
LUNA QUARTZ rezsűkő, barna	1.440 Ft/db
LUNA QUARTZ midi rezsűkő, szürke	860 Ft/db
LUNA QUARTZ midi rezsűkő, barna	1.000 Ft/db



szürke



barna



homok



antracit



szürke



barna



Paris



London



Luxembourg



Berlin



Rome



Madrid



Vienna



Stockholm

## VIRÁGTARTÓ, KERÉKPÁRTARTÓ



akár  
**21.700 Ft/db**

SZÉLESSÉG × HOSSZUSÁG × MAGASSÁG 30×30×30 cm (láda), 40×40×40 cm (hatszög, dézsa, láda), 50×50×50 cm (hatszög, dézsa, láda), 60×60×60 cm (hatszög, dézsa, láda), 60×30×30 cm (láda), 80×40×40 cm (láda), 100×50×50 cm (láda), 74×36×20 cm (kerékpártartó)

VIRÁGTARTÓ hatszög 40 cm	29.370 Ft/db
VIRÁGTARTÓ hatszög 50 cm	34.940 Ft/db
VIRÁGTARTÓ hatszög 60 cm	40.560 Ft/db
VIRÁGTARTÓ dézsa 40 cm	29.020 Ft/db
VIRÁGTARTÓ dézsa 50 cm	34.760 Ft/db
VIRÁGTARTÓ dézsa 60 cm	39.530 Ft/db
VIRÁGTARTÓ láda 30 cm	21.700 Ft/db
VIRÁGTARTÓ láda 40 cm	29.370 Ft/db
VIRÁGTARTÓ láda 50 cm	34.940 Ft/db
VIRÁGTARTÓ láda 60 cm	40.560 Ft/db
VIRÁGTARTÓ láda 60×30 cm	36.680 Ft/db
VIRÁGTARTÓ láda 80×40 cm	51.030 Ft/db
VIRÁGTARTÓ láda 100×50 cm	56.830 Ft/db
KERÉKPÁRTARTÓ	16.590 Ft/db

A ház környezetének kialakításában a virágtartó edények nem csak dekorációs elemként, de optikai térelhatároló elemként is felhasználhatóak. A különböző standard formákból, színekből és méretekből történő választás lehetőséget ad elképzelési megvalósítására.

## TERMÉKEK AZ ÖN MAGASÁGYÁSÁHOZ



### PATIO TÉRKŐ ÉS FALAZÓ

**Méret** (sz x h x v): 12,4 x 25 x 5 cm

**Színválaszték:** carbon, klinkersárga, téglavörös melírozott, agyagbarna melírozott

**Ajánlott méret:** Az elemek például a 125 x 62 x 60 cm-es méretet adják ki. Ennek anyagigénye 216 db elem.



### ARCHITEKTÚRA SZÁRAZFALAZÓ

**Méret** (sz x h x v): 156 x 84 x 60 cm

**Színválaszték:** füstantracit, terra, fuoco

**Ajánlott méret:** Az elemek például a 156 x 84 x 60 cm-es méretet adják ki. Ennek anyagigénye 120 db (80 db normálkő és 40 db sarokelem).



### CASTRUM FALAZÓKŐ

**Méret** (sz x h)\*\*:

12 x 6 cm, 12 x 12 cm, 12 x 18 cm, 24 x 6 cm, 24 x 12 cm, 24 x 18 cm, 36 x 6 cm, 36 x 12 cm, 36 x 18 cm

Vastagság: 12 és 24 cm

**Színválaszték:** füstantracit melírozott, Fuoco

**Ajánlott méret:** Az elemek például a 156 x 96 x 60 cm-es méretet adják ki. Ennek anyagigénye 1 raklap = 3 m<sup>2</sup>.

**\*\*a kövek vegyes méretben csomagolva kerülnek kiszállításra**



### CASTRUM PALISZÁD

**Méret** (sz x h):

60 x 12 cm (kétoldalon hasított)

30 x 12 cm (három oldalon hasított)

Vastagság: 12 cm

**Színválaszték:** füstantracit melírozott, fuoco

**Ajánlott méret:** Az elemek például a 162 x 102 x 72 cm-es méretet adják ki. Ennek anyagigénye 60db elem (36 db 60-as paliszád és 24db 30-as paliszád a sarkokhoz).

#### HASZNOS TIPPEK

Ügyeljen arra, hogy megfelelő távolságra ültesse a növényeket. A levendulának, a citromfűnek és a zsályának például igen sok helyre van szüksége, mivel idővel szépen elterebélyesednek (legfeljebb 2-3 növényt ültessünk

négyzetméterenként). Alapvetően célszerű végiggondolni, hogy milyen fűszernövényeket használnak a konyhában és érdemes csak ezekkel foglalkozni. A levendula, zsálya, rozmarin és a kakukkfű szeretik az olyan talajt, amely legalább 1/3 arányban homokkal van bekeverve.

## MEGKÉRDEZTÜK A SZAKEMBERT:

**Schubert Andrea**  
okleveles kertészmérnök válaszol

#### MIRE KELL ÜGYELNI A FALAZÓELEMEKBŐL ÉPÜLŐ MAGASÁGYÁSOK ESETÉBEN?

Fontos, hogy a falazott magaságyás esetében annak belső oldalára tegyünk vízzáró fóliát, hogy a falazóelemek megőrizzék eredeti szépségüket. A magaságyás aljába helyezzünk finomszítású dróthálót, ami jól véd a mezei egerek ellen. A betonelemekből falazott magaságyásnak is megvan a fatermekkel szemben az az előnye, hogy nem korhadnak el idővel. Mindenképpen biztosítsuk a kapcsolatot a magaságyás alatti földdel, hogy a giliszták végezhesék hasznos munkájukat, és létrejöhöz az altalaj és a magaságyás közötti szerves anyagcsere.

#### HOGYAN TÖLTÜNK FEL A MAGASÁGYÁST?

- 1. Alul a fa-réteg (kb. 15 cm vastagságban):** vastagabb és vékonyabb ágak, galyak, nyesedék és apríték (kerüljük az üregek kialakulását).
- 2. Zöld nyesedék (kb. 15 cm):** fűnyírásból, sövény szabályozásból.
- 3. Komposzt réteg (kb. 10 cm):** éretlen komposzt, természetes trágya
- 4. Humusz réteg (kb. 15 cm):** ami lehet kerti virágföld vagy termőföld és komposzt keveréke

#### HOGYAN MARAD A MAGASÁGYÁS CSÚCSFORMÁBAN?

A learatott termés után megmaradó gyökerek, növényi részek „szerves tápanyagként” az ágyásban maradhatnak. Tavasszal a felső réteget, a humuszt egy kis érett komposzttal keverjük át, így újra elegendő tápanyag áll a frissen ültetett növények rendelkezésére (terítsünk kb. 1 cm vastagságban komposztot szét és keverjük az ágyás termőföldjének felső 5 cm vastag rétegébe). Idővel a frissen telepített rétegrend a bomlás következtében összemegy. Töltsük fel ekkor magaságyásunkat friss virágfölddel, vagy termőföld/komposzt keverékével.

## EHETŐ VIRÁGOK A MAGASÁGYÁSBAN

**Ehető:** Miért ne ültethetne magaságyásába ehető virágokat, amelyeket aztán el is fogyaszthatunk?

Ilyenkor ügyeljen arra, hogy a növények mentesek legyenek rovarölő szerek-től és trágyázásra használt anyagoktól. Az a legjobb, ha az ember az ehető növényeket saját maga termeszt, vagy esetleg a palántákat biokertészetből vásárolja. Az ehető virágokat csak felhasználás előtt nagyon rövid idővel gyűjtse be, a legjobb időpont reggel van, mivel e növények illóolajai ebben az időszakban a legintenzívebbek. A szárat és a zöld leveleket el kell távolítani. A következő virágos növények virágzata nemcsak mutatós, de fogyasztható is a magaságyásban való termesztés után: Cukkini, gyermek-láncfű, tök, borágó, krizantém és dália virágszirmai, lángvirág, harangvirág, csonthéjas gyümölcsfák virágai, begónia, százsorszép, ibolya, bodza, jácmin, levendula, rózsza, különböző fűszernövények virágai, mint például a metélőhagymáé, medvehagymáé, zsályáé, citromfűé, mentáé, stb.

## VITAMIN-MAGASÁGYÁS

**...hogyan fittek legyünk!** Gondolt már arra, hogy csináljon egy „vitaminforrásként” szolgáló magaságyást? Itt adunk egy listát olyan zöldségfélékkel, amelyek bizonyos vitaminfélékben igen gazdagok.

- |    |                                                    |
|----|----------------------------------------------------|
| A  | spenót, sárgarépa, káposzta, édesburgonya          |
| B1 | burgonya, hüvelyesek (bab, borsó),                 |
| B2 | brokkoli, spenót                                   |
| B3 | leveles konyhakerti növények, burgonya, hüvelyesek |
| B6 | burgonya, hüvelyesek                               |
| B9 | saláta, káposzta, spenót, paradicsom               |
| E  | paprika, zöld főzelékfélék                         |
| C  | paprika, káposzta, brokkoli, retek                 |
| K  | spenót, káposzta, saláta, vizitorma                |

## ZÖLDFŰSZERES MAGASÁGYÁS

**Fűszeres.** A fűszernövények szeretik a napot, ezért zöldségfűszeres magaságyását olyan helyen építse fel, ahol állandóan kap napot. Sok fűszernövény inkább szereti a laza talajt, más fajták pedig viszonylag kis tápanyag-igénnyel rendelkeznek. Ezeket a különbségeket figyelembe kell venni, hiszen a magaságyás talaja a rétegezésből adódóan különösen sok tápanyagot biztosít. Javasolt növények: lestyán, tárkony, rozmarin, zsálya – ezek egyenesen fölfelé nőnek, telepítsük őket az ágyás északi oldalára, így a többi növény elől nem fogják el a napot. A félmagas növényeket, a citromfűvet, a zamatos turbolyát és a mentát helyezük középre. A metélőhagymát, petrezselyemet, zsázsát, oregánót vagy kakukkfűvet – az alacsony növényt fajtákat – ültessük az ágyás déli oldalára. Egy hagyományos méretű 156 x 96 cm alapterületű magaságyás mindenképpen elegendő az összeg fűszernövényfélések befogadására.

## CASTRUM FALAZÓKŐ



akár  
**27.440 Ft/m<sup>2</sup>**

MAGASSÁG 6, 12, 18 cm • SZÉLESÉG 12, 24, 36 cm • VASTAGSÁG 12, 24 cm

CASTRUM falazókő 12 cm	<b>27.440 Ft/m<sup>2</sup></b>
CASTRUM falazókő 24 cm	<b>54.640 Ft/m<sup>2</sup></b>
CASTRUM falkorona 12 cm falhoz (60×20×6 cm)	<b>4.120 Ft/db</b>
CASTRUM falkorona 24 cm falhoz (60×32×6 cm)	<b>6.390 Ft/db</b>
CASTRUM pillérkorona 24 cm falhoz (50×50×6 cm)	<b>9.270 Ft/db</b>



füstantracit melírozott



fuoco



sepia



füstantracit melírozott



fuoco



sepia



füstantracit melírozott



fuoco



sepia



terra

## MOVADO FALAZÓKŐ



akár  
**42.440 Ft/m<sup>2</sup>**

MAGASSÁG 7, 14, 21 cm • ELEMHOSSZ 14, 21, 28, 35 cm • VASTAGSÁG 21 cm

MOVADO falazókő	<b>42.440 Ft/m<sup>2</sup></b>
MOVADO falkorona (60×29×6 cm)	<b>5.100 Ft/db</b>

ARCHITEKTÚRA  
SZÁRAZFALAZÓKŐ

akár  
**560 Ft/db**

SZÉLESÉG × HOSSZÚSÁG × MAGASSÁG 12×36×6 cm

Leier Kaiserstein

## CASTRUM LÉPCSŐBLOKK



akár  
**7.350 Ft/db**

MÉLYSÉG 48 cm • SZÉLESSÉG 24, 36, 60 cm • VASTAGSÁG 12 cm

CASTRUM lépcsőblokk 24 cm széles **7.350 Ft/db**  
 CASTRUM lépcsőblokk 36 cm széles **10.970 Ft/db**  
 CASTRUM lépcsőblokk 60 cm széles **18.440 Ft/db**

Leier Kaiserstein

## CASTRUM PALISZÁD



akár  
**1.710 Ft/db**

SZÉLESSÉG × HOSSZÚSÁG × MAGASSÁG 12×12×60 cm, 12×12×30 cm

CASTRUM paliszád 30 cm ..... **1.710 Ft/db**  
 CASTRUM paliszád 60 cm ..... **2.930 Ft/db**



füstantracit melirozott



fuoco



sepia



füstantracit melirozott



fuoco



sepia

## BORTÁROLÓ SZETT

Leier Durisol



akár  
**30.637 Ft/db**

SZÉLESSÉG × HOSSZÚSÁG × MAGASSÁG Bortároló szett I. (50×27×92 cm), Bortároló szett II. (100×27×127 cm), Bortároló szett III. (100×27×167 cm), Bortároló szett IV. (200×27×162 cm)

Bortároló szett I. (max. 30 db palack) ..... **30.637 Ft/db**  
 Bortároló szett II. (max. 88 db palack) ..... **62.947 Ft/db**  
 Bortároló szett III. (max. 120 db palack) ..... **79.426 Ft/db**  
 Bortároló szett IV. (max. 208 db palack) ..... **129.927 Ft/db**

Az árak tartalmazzák a raklap és fuvar költségeket.



barna

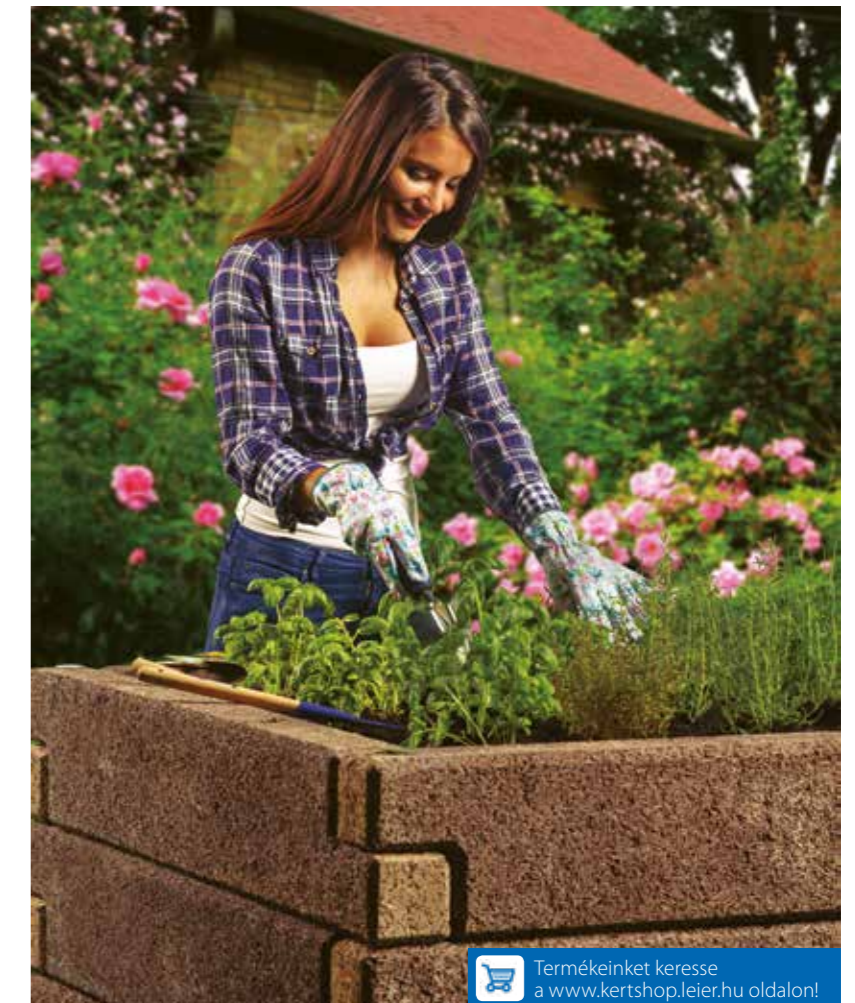
A Leier Durisol bortárolóban tárolt palackok védik a palackokat a környezeti hatásoktól és esztétikus berendezésül szolgálnak mind a rusztikus, mind a mai modern pincészetek letisztult tereiben is. A cement kötésű, mineralizált faforgácsból készülő bortároló rendszerek könnyen mobilizálhatóak, igény estén könnyedén át is rendezhetőek, azonban külön rögzítés nélkül, önmagukban is stabilan megállnak. A fa alapanyag ipari melléktermék újrahasznosításával készül, így a fenti pozitív tulajdonságok mellett egyben környezetünket is óvjuk egy ilyen polcrendszer választásával.

Leier Durisol

## MAGASÁGYÁS



akár

**80.716** Ft/db

 Termékeinket keresse a [www.kertshop.leier.hu](http://www.kertshop.leier.hu) oldalon!

SZÉLESSÉG x HOSSZUSÁG 25x31 cm • MAGASSÁG 12,5 cm

Négyzet alakzat (120x120x80 cm) .....	<b>80.716</b> Ft/db
Téglalap alakzat (230x120x80 cm) .....	<b>119.716</b> Ft/db
Hatszög alakzat (217x188x80 cm) .....	<b>119.216</b> Ft/db
„L” alakzat (230x230x80 cm) .....	<b>173.732</b> Ft/db
„U” alakzat (340x230x80 cm) .....	<b>249.432</b> Ft/db
„U” plusz alakzat (450x230x80 cm) .....	<b>289.932</b> Ft/db

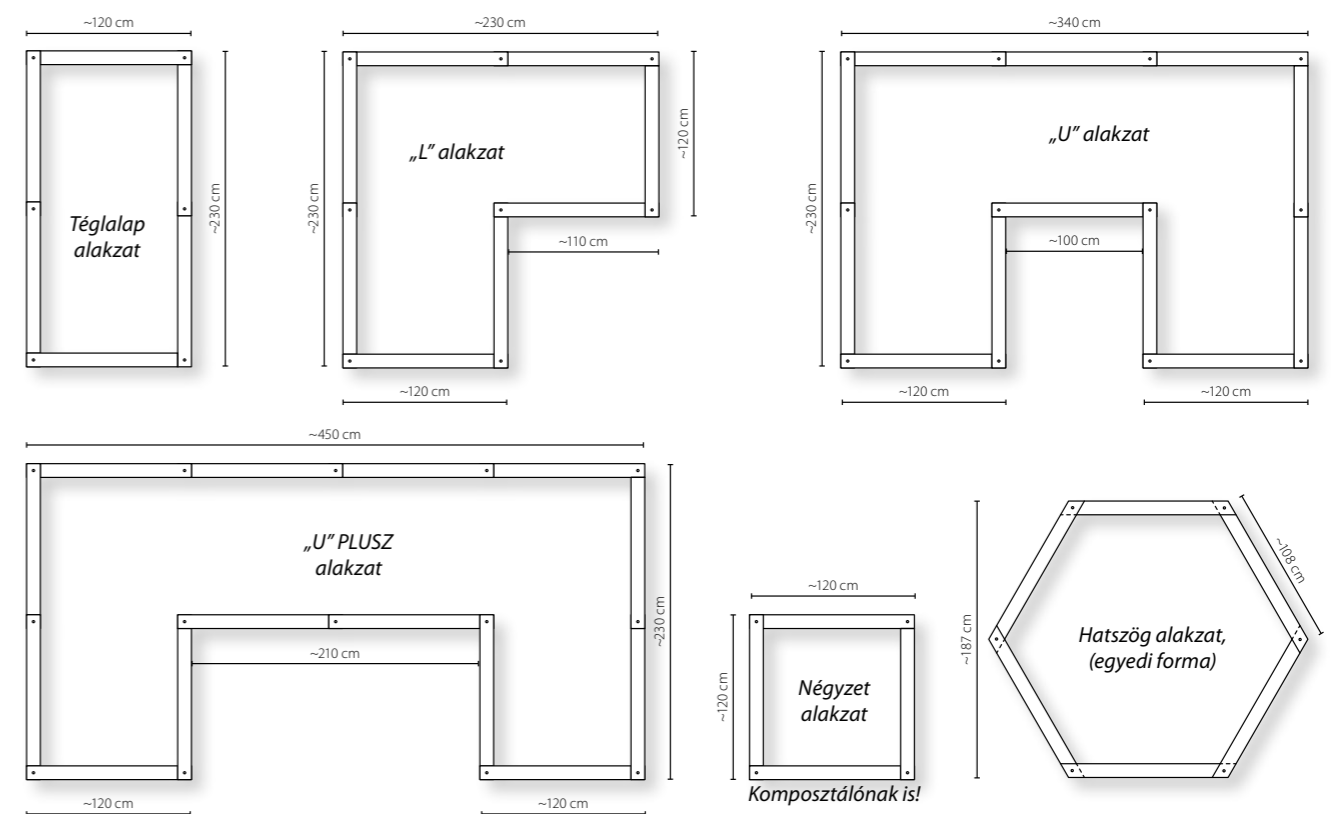


barna

Az árak tartalmazzák a raklap és fuvarköltséget.

A Leier Hungária Kft. által fejlesztett, magaságyásokhoz való elemrendszer alapanyaga: Durisol®, azaz híg betonnal átítatott – mineralizált – faforgács, ami egy formába sajtolva megszilárdulása után, egy az időjárási viszontagságoknak, de még a tűznek is ellenálló anyag, mindemellett kis fajsúlya miatt könnyű vele dolgozni.

- Természetközeli megoldás
- Nincs szükség kiegészítő hőszigetelésre
- Egyszerű szerelhetőség
- Nincs bonyolult fóliabetét
- Nem szükséges alépitmény, illetve alapozás
- Rugalmas kialakíthatóság
- Sötét színezés a napfény jobb elnyelésére
- Egyszerű kiviteli formák
- Különböző színek, külön igény szerint
- Rozsdaálló kivitel





## ...KÖRNYEZETBARÁT ÉPÍTŐANYAG AZ ÉLHETŐ JÖVŐÉRT

Otthonunk építőanyagának kiválasztása sokszor egy életre, vagy akár több generációra szóló döntés, amely által célunk a biztonságos és egészséges életér kialakítása.

### ENERGIAHATÉKONYSÁG

- Kiváló hőtároló képesség
- Optimális páraháztartás
- Kiváló hő és hangszigetelés, valamint léghanggátlás
- Egészséges klíma és kellemes érzet a lakótérben
- Kiváló hőszigetelés + Optimális klímaháztartás = Energiamegtakarítás

### EGYEDÜLÁLLÓ TECHNOLÓGIA

- természetesen megújuló, újrahasznosított alapanyag

### SZÉLES KÖRŰ FELHASZNÁLÁSI MÓD

- családi házak
- többszintes lakóépületek
- alacsony energiaigényű épületek
- közösségi épületek
- ipari létesítmények
- mezőgazdasági építmények
- liftaknák
- pincefalak
- magas páratartalmú épületek



### DURISOL KÉREGFAL – A GYORSABB VÁLTOZAT

Társasházak építéséhez ideális a nagy felületű, emeletmagas kéregfal elemek alkalmazása, a szükséges falazóelem típusból már a gyártóüzemben készre gyártva. Az elemek optimális épületfizikai tulajdonságai (hőszigetelés, hőtárolás, zajcsillapítás, pára diffúzió) megmaradnak, amely mellett számos további előnyt biztosítanak az építés során:

- időmegtakarítás
- nincs vágási hulladék
- emeletmagas betonozás

## HŐSZIGETELT FALAZÓELEMÉK

A legjobb döntés, ha öko-építési rendszert, vagyis Leier Durisol terméket választunk. A rendszer az összes, fa és beton által kínált előnyöket egyesíti. Kiváló hő- és hangszigetelő tulajdonságokkal, és nagyon jó hőtároló képességgel rendelkeznek. Minden időjárási körülmény között alkalmazható. Az elemek technológiai összetétele kiváló páraelvezetést biztosít.

A Leier Durisol termékek kiváló tulajdonságaival rendelkező elem lakáselválasztó falak kialakítására alkalmas, így tökéletes megoldást jelent a környezettudatos, csendes, komfortos otthon megteremtésére. Kiemelkedő, akár 63 dB léghanggátlási paraméter jellemzi.

SZÉLESSÉG × HOSSZUSÁG × MAGASSÁG  
50×45×25 cm



SZÉLESSÉG × HOSSZUSÁG × MAGASSÁG  
50×30×25 cm



ÁRAINKRÓL ÉRDEKLŐDJÖN AZ ÉPÍTŐANYAG-KERESKEDÉSEKBEN!



### Leiertherm Pro és LeierPLAN Pro termékcsalád



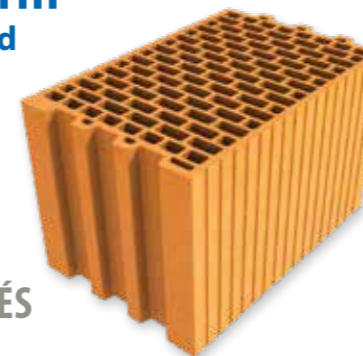
EXTRA HŐSZIGETELÉS

### LeierPLAN 44 ISO és ISO+ GRAFIT HŐSZIGETELÉS



KÖZETGYAPOT HŐSZIGETELÉS

### Leiertherm termékcsalád



BIZTONSÁG ÉS STABILITÁS

### LeierPLAN termékcsalád



CSISZOLT TECHNOLÓGIA

ÁRAINKRÓL ÉRDEKLŐDJÖN AZ ÉPÍTŐANYAG-KERESKEDÉSEKBEN!

Leier Kémény

Az LSK kéménynek ott a helye minden családi házban, hisz a legnagyobb méretválasztékban kapható hőszigetelt kémény, amely leginkább testre szabható.

Bármely házhoz jól illeszkedik, fokozott hőszigeteléssel rendelkezik, így az üzemeltetése még takarékosabb.

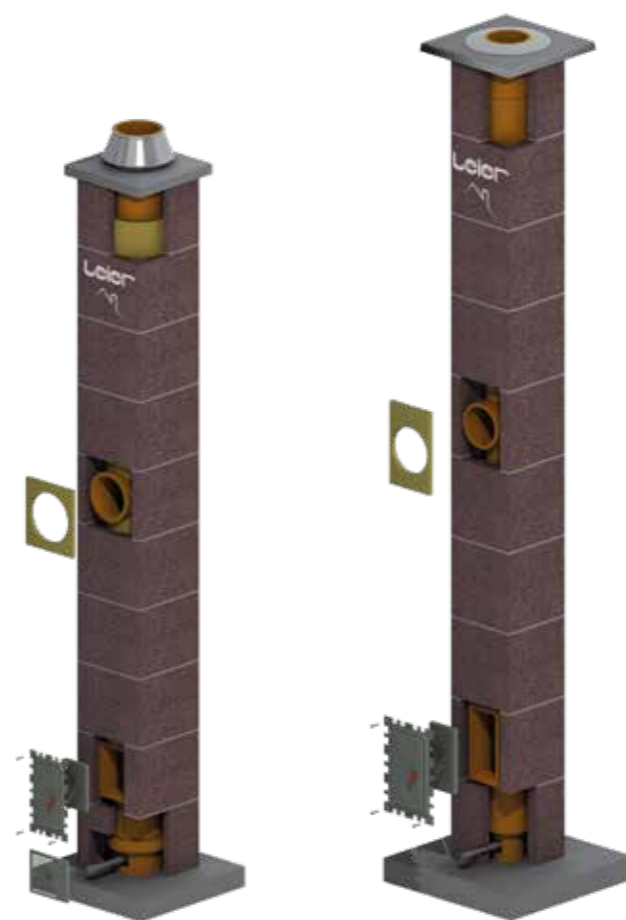
#### Alkalmazás:

- Fa- és széntüzelésű központi fűtéses tüzelőberendezésekhez
- Cserépkályhákhoz, vízteres cserépkályhákhoz
- Kandallókhöz, egyedi tüzelőberendezésekhez
- Fém tűzterekhez, tűztérbetétekhez
- Faelgázosító tüzelőberendezésekhez
- Pellet készülékekhez
- Kemencékhez, sütőkhöz



akár  
**162.781 Ft**

## LSK KÉMÉNYRENDSZER



Leier Kémény

## LK KÉMÉNYRENDSZER



akár  
**122.209 Ft**



Kazánt, kandallót helyezne üzembe? Vagy csak ennek jövőbeli lehetőségét kívánja megteremteni?

LK levegős hőszigetelésű kéményünk választásával mindezt megteheti. Széleskörű alkalmazását nagy méretválaszték biztosítja.

Minőség - kedvező áron  
Tartalék-kéménynek is kitűnő választás.

#### Alkalmazás:

- Fa- és széntüzelésű központi fűtéses tüzelőberendezésekhez
- Cserépkályhákhoz
- Kandallókhöz, egyedi tüzelőberendezésekhez
- Fém tűzterekhez, tűztérbetétekhez



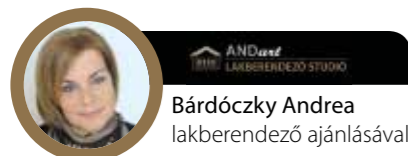
Leier Kémény

Legújabb fejlesztésünkkel a piacon teljesen egyedülálló kéményrendszer született.

A hőszigetelt SMART kémény mindössze 0,1 m<sup>2</sup> alapterületet igényel. Alkalmazhatóságának széles körét a funkciógazdagság biztosítja. Teljes értékű és kiváló kéményrendszert kap egyedülállóan kis helyigénnyel. Vásárolja meg csak a lényegét!

#### Alkalmazás:

- Fa- és széntüzelésű központi fűtéses tüzelőberendezésekhez
- Cserépkályhákhoz, vízteres cserépkályhákhoz
- Kandallókhöz, egyedi tüzelőberendezésekhez
- Fém tűzterekhez, tűztérbetétekhez
- Faelgázosító tüzelőberendezésekhez
- Pellet készülékekhez
- Kemencékhez, sütőkhöz



akár  
**143.096 Ft**

## SMART KÉMÉNYRENDSZER



CONSTRUMA  
Díj 2017

W3G  
TECHNOLÓGIA

## MULTIKERAM LAS KÉMÉNYRENDSZER



akár  
**309.790 Ft**



Ez a jövő kéménye a jelenben – mind minőségben, mind megbízhatóságban és széleskörű alkalmazási területeit tekintve. A Multikeram LAS kéményrendszer a jelenleg elérhető legmagasabb műszaki színvonalat képviseli, és minden elképzelhető fűtési megoldást ki tud szolgálni. Egy hibridkémény, kompromisszumok nélkül, mely ötvöz magában mindent, amit a korszerű kéményekről tudunk.

#### Alkalmazás:

- Kondenzációs gázkészülékekhez
- Turbo gázkészülékekhez
- Faelgázosító tüzelőberendezésekhez
- Pellet készülékekhez
- Fa- és széntüzelésű központi fűtéses tüzelőberendezésekhez
- Cserépkályhákhoz, vízteres cserépkályhákhoz
- Kandallókhöz, egyedi tüzelőberendezésekhez
- Fém tűzterekhez, tűztérbetétekhez
- Kemencékhez, sütőkhöz
- Zárt égésterű szilárd tüzelésű tüzelőberendezésekhez
- Ajánljuk passzív ház jellegű épületekhez

\* A Leier a kémények koromégéssel szembeni ellenállóságára, savállóságára és nedvességgel szembeni érzéketlenségére 33 év garanciát vállal. A garancia feltételeiről és érvényesíthetőségéről bővebben a [www.leier.hu](http://www.leier.hu) honlapon feltüntetett garancialevél minta alapján tájékozódhat.

A feltüntetett egységárak az Áfát tartalmazzák, a termék ára tartalmazza a kiszállítás díját.

Az őszi termékkínálat érvényes: 2018. augusztus 29-től visszavonásig. A gyártó a termékeket a készlet, illetve a gyártási kapacitás erejéig tudja szállítani. Nyomdatechnikai okok miatt a kiadványban a termékek itt ábrázolt színe a valódi színtől eltérhet. A nyomdai hibákért felelősséget nem vállalunk. Javasoljuk, hogy vásárlás előtt tekintse meg a kívánt terméket márkakereskedőinknél található mintafelületeken. A Leier őszi ajánlatában szereplő árak bruttó, ajánlott fogyasztói árak, melyek tájékoztató jellegűek, és a Leier üzemekben vagy kereskedőink telephelyén történő átadással értendőek. A tényleges eladási árakról és a szállítási időről tájékozódjon az építőanyag kereskedéseknél.

\* A Leier a kémények koromégéssel szembeni ellenállóságára, savállóságára és nedvességgel szembeni érzéketlenségére 33 év garanciát vállal. A garancia feltételeiről és érvényesíthetőségéről bővebben a [www.leier.hu](http://www.leier.hu) honlapon feltüntetett garancialevél minta alapján tájékozódhat.

A feltüntetett egységárak az Áfát tartalmazzák, a termék ára tartalmazza a kiszállítás díját.

Az őszi termékkínálat érvényes: 2018. augusztus 29-től visszavonásig. A gyártó a termékeket a készlet, illetve a gyártási kapacitás erejéig tudja szállítani. Nyomdatechnikai okok miatt a kiadványban a termékek itt ábrázolt színe a valódi színtől eltérhet. A nyomdai hibákért felelősséget nem vállalunk. Javasoljuk, hogy vásárlás előtt tekintse meg a kívánt terméket márkakereskedőinknél található mintafelületeken. A Leier őszi ajánlatában szereplő árak bruttó, ajánlott fogyasztói árak, melyek tájékoztató jellegűek, és a Leier üzemekben vagy kereskedőink telephelyén történő átadással értendőek. A tényleges eladási árakról és a szállítási időről tájékozódjon az építőanyag kereskedéseknél.

## LUX ÉS TOSCANA BETONCSERÉP

50 ÉV  
GARANCIA\*MÉRET 33x42 cm • ANYAGSZÜKSÉGLET 10 db/m<sup>2</sup>
 LUX

Ragyogó fény, luxus megjelenés, kiemelkedő védelem a környezeti hatásokkal szemben. Ragyogó vörös, elegáns fekete, és mindig divatos sötétbarna színekben.



Sötétbarna



Bronz

## Toscana

A nagy hullámú betoncserepek formavilága a mediterrán típusú épületek és tetők stílusának megfelelő fedésképet biztosít. Az izgalmas formát a színek sokfélesége teszi még változatosabbá.

 Toscana  
BASIC & CLASSIC


Avanti

Terra

Téglavörös

Mogyoró

Fekete

 Toscana  
EXTRA


Palazzo

Cappello

\* A Leier a betoncserep fagyállóságára, vízzáróságára és méretpontosságára 50 év garanciát vállal. A garancia feltételeiről és érvényesíthetőségéről bővebben a [www.leier.hu](http://www.leier.hu) honlapon feltüntetett garancialevél minta alapján tájékozódhat.

Az őszi termékkínálat érvényes: 2018. augusztus 29-től visszavonásig. A gyártó a termékeket a készlet, illetve a gyártási kapacitás erejéig tudja biztosítani. Nyomdatechnikai okok miatt a kiadványban a termékek itt ábrázolt színe a valódi szintől eltérhet. A nyomdai hibákért felelősséget nem vállalunk. Javasoljuk, hogy vásárlás előtt tekintse meg a kívánt terméket márkakereskedőinknél található mintafelületeken. A Leier őszi ajánlatában szereplő árak bruttó, ajánlott fogyasztói árak, melyek tájékoztató jellegűek, és a Leier üzemeinkben vagy kereskedőink telepén történő átadással értendőek. A tényleges eladási árakról és a szállítási időről tájékozódjon az építőanyag kereskedéseinkben.

Leier

www.leier.hu



Építkezéséhez válassza  
a Leier építőanyagokat!

OPTIMÁLIS VÁLASZTÁS  
IDŐT ÉS PÉNZT SPÓROLVA!

Kedvezményeinket keresse  
az építőanyag kereskedésekben.

**TUDTA?**  
EGY SZERKEZETKÉSZ  
HÁZ AKÁR KIZÁRÓLAG  
LEIER ÉPÍTŐANYAGOKBÓL  
IS FELÉPÍTHETŐ!



Leier Kémény



Kaiserstein

Durisol

FALAZÓELEMÉK · BETONCSERÉP · KERTÉPÍTÉS · DÍSZBURKOLATOK  
FELSZÍNI VÍZVEZETÉS · KÖRNYEZETTECHNIKA · ZAJÁRNYÉKOLÁS



## TERÜLETI KÉPVISELŐINK



### Nyugat-Magyarország:

- 1 Bognár Zoltán  
E-mail: bognar.zoltan@leier.hu
- 2 Joó Gabriella  
E-mail: joo.gabriella@leier.hu
- 3 Sörös Károly  
E-mail: soros.karoly@leier.hu
- 4 Szabó Tamás  
E-mail: szabo.tamas@leier.hu

### Észak-Kelet-Magyarország:

- 5 Radnai Gábor  
E-mail: radnai.gabor@leier.hu
- 6 Kovács Zoltán  
E-mail: kovacs.zoli@leier.hu
- 7 Szilvási József  
E-mail: szilvasi.jozsef@leier.hu

### Dél-Magyarország:

- 8 Smányi Péter  
E-mail: smanyi.peter@leier.hu
- 9 Major Csaba  
E-mail: major.csaba@leier.hu
- 10 Lengyel Csaba  
E-mail: lengyel.csaba@leier.hu

## LEIER ÜZEMEK:

### GÖNYŰ

Betonelemgyár  
9071 Gönyű, Dózsa Gy. u. 2.  
E-mail: gonyu@leier.hu

### DEVECSER

Téglagyár  
8460 Devecser, Sümegi u. 93.  
E-mail: devecszer@leier.hu

### HAJDÚSZOBOSZLÓ

Betoncserepgyár, betonelemgyár  
4200 Hajdúszoboszló, Szováti útfél 2.  
E-mail: hajduszoboszlo@leier.hu

### PÉCS

Betonelemgyár  
7630 Pécs, Edison u. 110.  
E-mail: peccs@leier.hu

### MÁTRADERESKE

Téglagyár  
3246 Mátradereske, Baross u. 51.  
E-mail: matraderecske@leier.hu

### KISKUNLACHÁZA

Betonelemgyár  
2340 Kiskunlacháza, Rákóczi u. 92.  
E-mail: kiskunlachaza@leier.hu

### JÁNOSHÁZA

Betonelemgyár, virágföldgyár  
9545 Jánosháza, Pf. 15.  
E-mail: janoshaza@leier.hu

### JÁNOSMORJA

Betonelemgyár, méretregyártott elemek  
9241 Jánossomorja, Óvári út  
E-mail: janossomorja@leier.hu

### GYŐR

Betonelemgyár  
9028 Győr, Fehérvári út 75.  
E-mail: gyorizem@leier.hu

Vegye fel a kapcsolatot az Ön lakhelyén illetékes területi képviselőnkkel, vagy hívja Központi Értékesítésünket.

## Az Ön építőanyag-kereskedője:



facebook



**Leier**  
ÉRTÉKESÍTÉS

Leier Hungária Kft.  
9024 Győr, Baross Gábor u. 42.  
Tel.: +36 96/512-000  
Fax: +36 96/512-001  
E-mail: kperteresites@leier.hu

Nyomdatechnikai okok miatt a termékek itt ábrázolt színe a valódi szintől eltérhet. A nyomdai hibákért felelősséget nem vállalunk. Kérjük, vásárlás előtt személyesen tájékozódjon kereskedőpartnereinknél.

[www.leier.hu](http://www.leier.hu)